

Petrol Ürünlerinde Vergiler

Petrol ve Enerji Ürünlerinin
Kalorifik Değerleri ve Vergilerin Etkisi

Ocak 2010

PETDER
PETROL SANAYİ DERNEĞİ



ExxonMobil



Enerji ürünlerinde kalorifik değer ve kullanım (yanma) verimliliği, enerji verimliliği açısından iki önemli özelliktir.

Enerji türlerine uygulanan vergiler tüketici fiyatlarına doğrudan yansıdığından tüketim miktarlarını etkilemekte ve hükümetlerce enerji türlerine yönelik tercihlerin yönlendirilmesinde önemli bir araç olarak kullanılmaktadır.

Bu nedenle gelişmiş ülkeler çevre etkileri düşük ve enerji verimlilikleri yüksek enerji türlerini vergiler yolu ile teşvik etme yolunu seçmektedirler.

Bu çalışma Türkiye’de ve AB ülkelerinde enerji türlerine ilişkin vergiler ve enerji verimliliğini konu almaktadır.



1. Bazı temel enerji ürünlerindeki ÖTV ve diđer vergiler.
2. Temel enerji ürünlerinin kalorifik deđerlerinin ve kalorifik vergi deđerlerinin karşılaştırılması,
3. Akaryakıt ve diđer enerji ürünlerinin yurtiçi tüketim miktarı ve sađlanan vergi gelirleri,
4. AB ülkelerinde akaryakıt ve diđer enerji ürünlerindeki vergisel uygulamalar ve karşılaştırılmaları.



1- Bazı Temel Enerji Ürünlerindeki ÖTV ve Diğer Vergiler



ExxonMobil



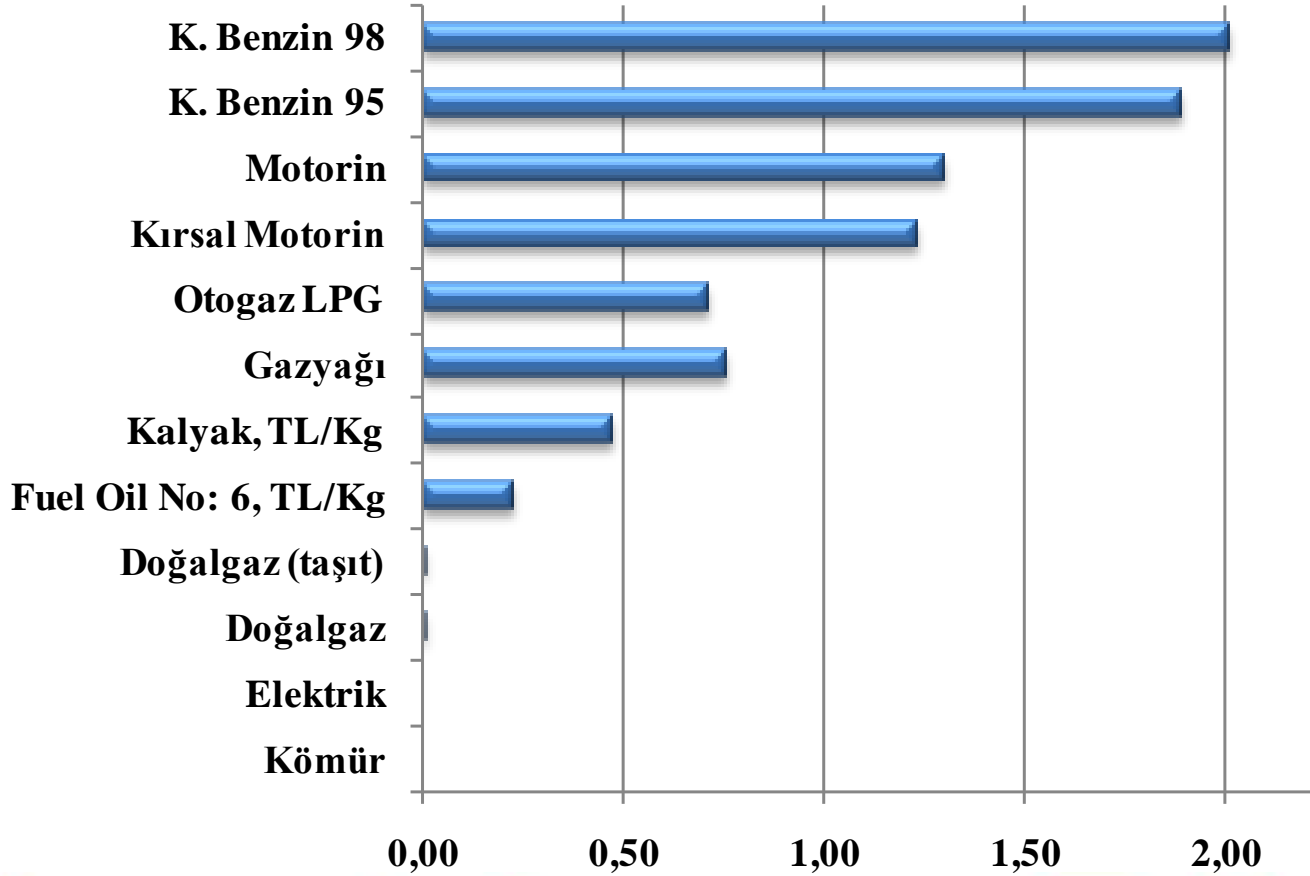
Bazı Temel Enerji Ürünlerinde ÖTV Tutarları (31.12.2009)

	Birim	Eski ÖTV (Temmuz 2009)	Yeni ÖTV (31.12.2009)	Fark (TL/lit)	ÖTV Değişim (%)	KDV (%)
K. Benzin 95	TL/Lt	1,6915	1,8915	0,20	11,82%	% 18
K. Benzin 98	TL/Lt	1,8915	2,0135	0,12	6,45%	% 18
Kırsal Motorin	TL/Lt	1,0845	1,2345	0,15	13,83%	% 18
Motorin	TL/Lt	1,1545	1,3045	0,15	12,99%	% 18
Otogaz LPG	TL/Lt	0,6149	0,7157	0,10	16,39%	% 18
Otogaz LPG	TL/Kg	1,0980	1,2780	0,10	16,39%	% 18
Gazyağı	TL/Lt	0,7605	0,7605	0	0,00%	% 18
Fuel Oil No: 6,	TL/Kg	0,2240	0,2240	0	0,00%	% 18
Kalyak	TL/Kg	0,4760	0,4760	0	0,00%	% 18
Tüplü / Dökme LPG	TL/Kg	1,0300	1,2100	0,18	17,48%	% 18
Doğalgaz	TL/m3	0,2300	0,2300	0	0,00%	% 18
Doğalgaz (taşıt)	TL/m3	0,6964	0,6964	0	0,00%	% 18
Kömür	TL/Ton			0	0,00%	% 18



Benzin Enerji Ürünleri İçerisinde En Yüksek ÖTV Uygulanan Üründür

31.12.2009 İtibarı İle ÖTV Miktarları (TL/Lt)



Enerji ürünleri içerisinde en yüksek ÖTV uygulanan ürün Benzindir.



ExxonMobil



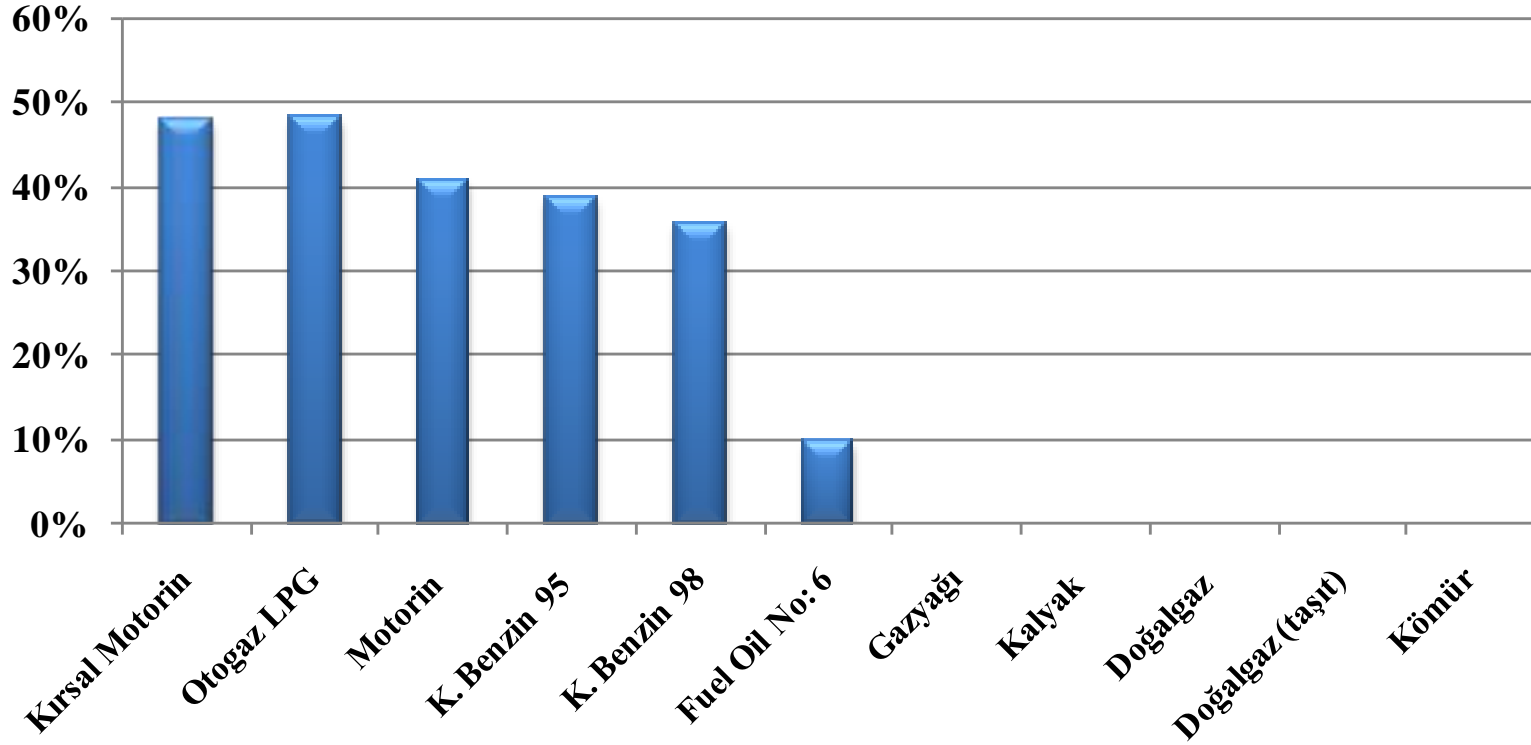
Akaryakıt ve Bazı Enerji Ürünlerinde ÖTV Tutarlarının Değişimi (2004 – 2010)

	01.01.2004	01.01.2005	01.01.2006	01.01.2007	01.11.2007	01.01.2008	01.07.2008	01.01.2009	15.08.2009	01.01.2010
K. Benzin 95	1,01	1,36	1,36	1,36	1,48	1,48	1,49	1,49	1,69	1,89
K. Benzin 98		1,48	1,48	1,48	1,70	1,70	1,61	1,61	1,89	2,01
Kırsal Motorin	0,70	0,83	0,83	0,83	0,92	0,92	0,93	0,93	1,08	1,23
Motorin		0,93	0,93	0,93	0,99	0,99	1,00	1,00	1,15	1,30
Gazyağı	0,65	0,76	0,76	0,76	0,76	0,76	0,76	0,76	0,76	0,76
Fuel Oil No: 6, TL/Kg	0,10	0,22	0,22	0,20	0,22	0,22	0,22	0,22	0,22	0,22
Kalyak TL/Kg	0,34	0,48	0,48	0,48	0,48	0,48	0,48	0,48	0,48	0,48
Otogaz LPG	0,41	0,48	0,48	0,48	0,56	0,56	0,56	0,56	0,61	0,72
Doğalgaz TL/ M3					0,23	0,23	0,23	0,23	0,23	0,23
Doğalgaz (taşıt) TL/ M3					0,70	0,70	0,70	0,70	0,70	0,70
Kömür	-	-	-	-	-	-	-	-	-	-



Akaryakıt ve Bazı Enerji Ürünlerinde ÖTV Tutarlarının Değişimi (2007 – 2010)

01.01.2010 Tarihindeki ÖTV Değerinin 01.01.2007'ye Göre Değişim Oranı



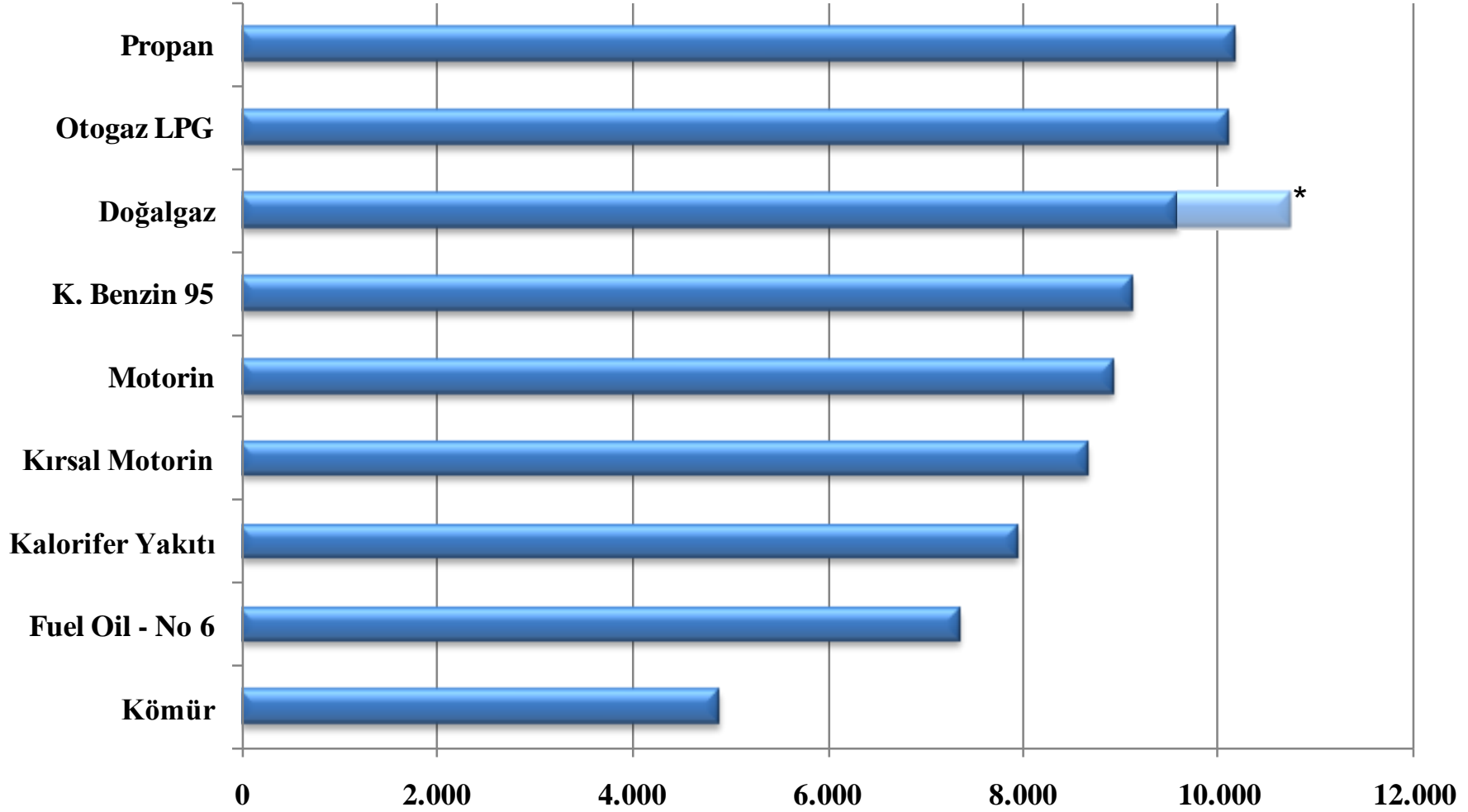
Son üç yılda akaryakıt ve LPG'de ÖTV tutarı % 36 – 48 arasında artarken, Kalyak, Doğalgaz ve Kömür de ÖTV artışı olmamıştır.



2- Temel Enerji Ürünlerinin Kalorifik Değeri ve Kalorifik Vergi Değerlerinin Karşılaştırılması



Enerji Ürünlerinin Kalorifik Değerleri (Kcal/Kg) (Yanma Verimliliği Dikkate Alınmıştır)



* Sıvı ve gaz durumundaki yoğunluğa göre değişmektedir.



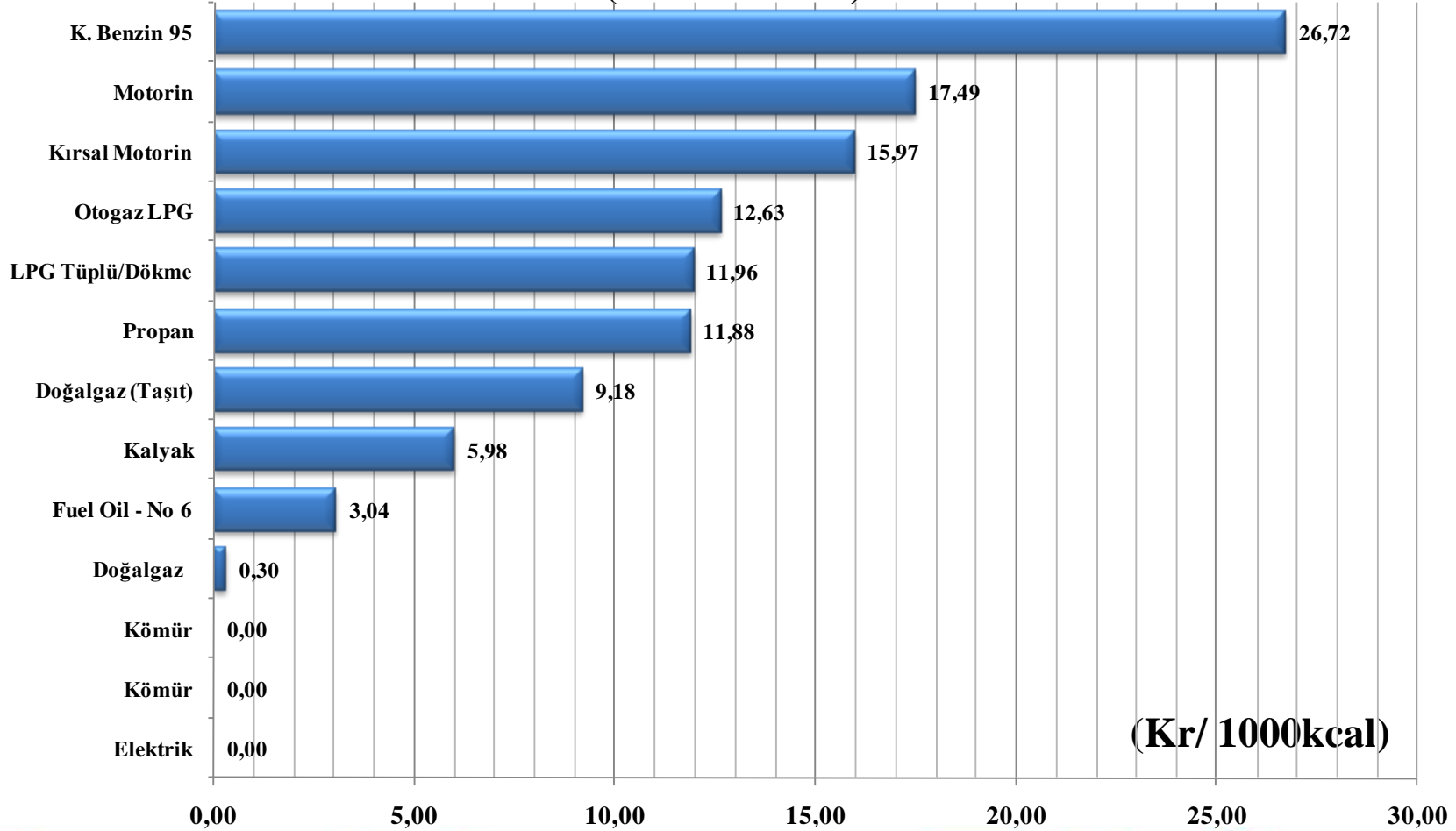
ExxonMobil



Enerji Ürünlerinde Kalorifik Bazda ÖTV (01.01.2010 Tarihi İtibarı İle)

Enerji Ürünlerinde Net "1000 kcal" Başına Uygulanan ÖTV

(Kr/ 1000kcal)



(Kr/ 1000kcal)

0,00

5,00

10,00

15,00

20,00

25,00

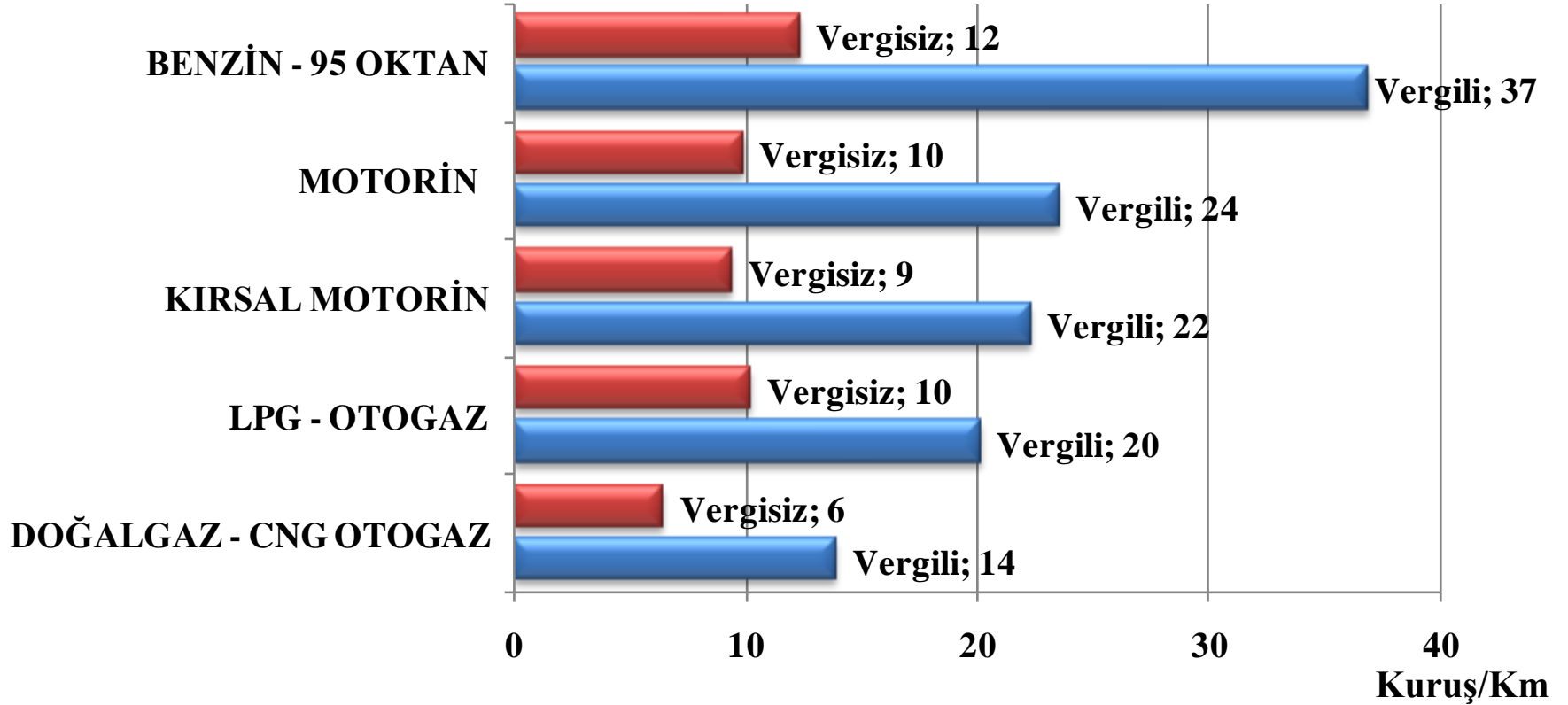
30,00



ExxonMobil



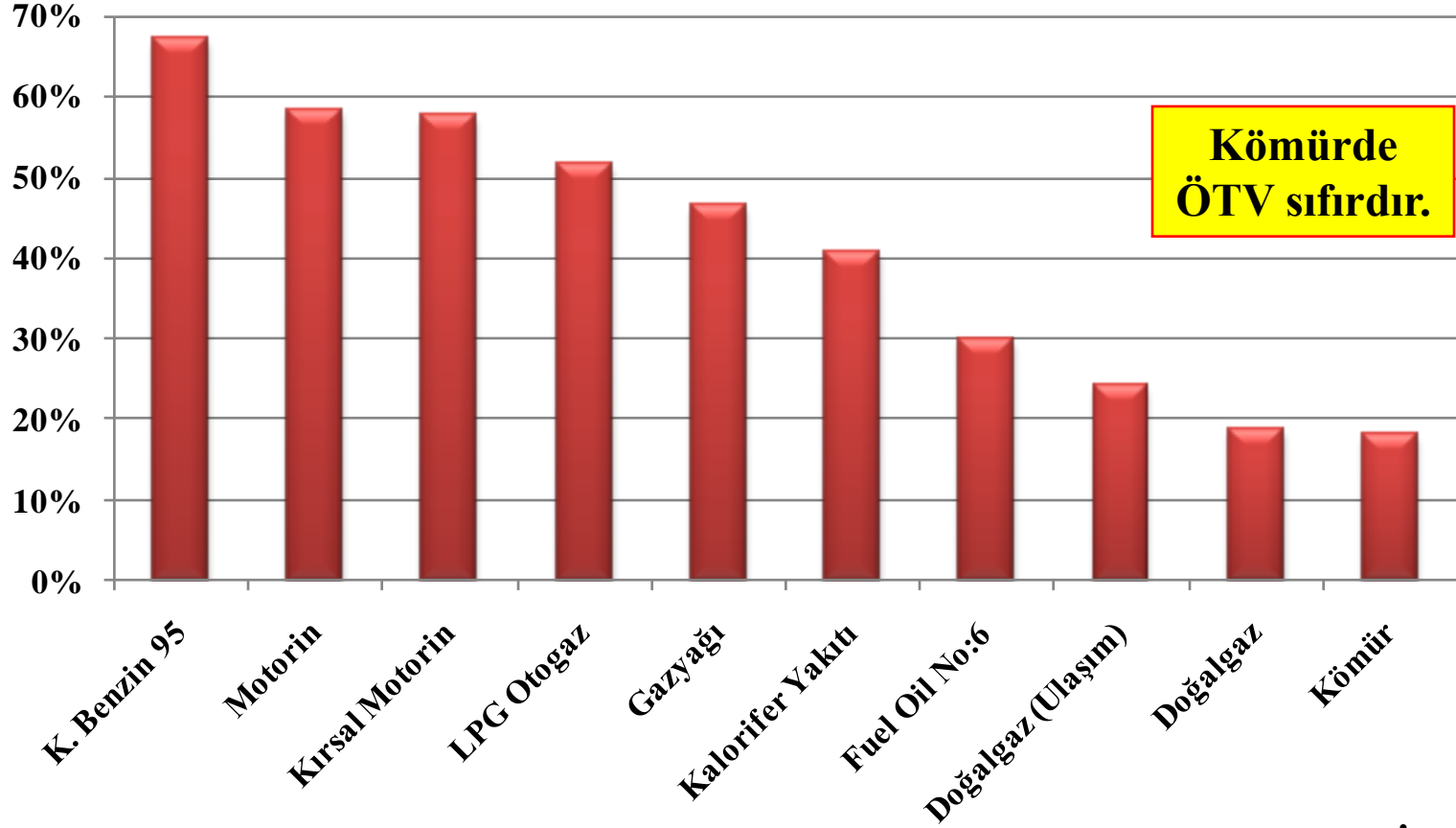
Enerji Türlerinin Kilometre Başına Ortalama Maliyetleri, (Kırş/Km)



3- Akaryakıt ve Diğer Enerji Ürünlerinin Yurtiçi Tüketim Miktarları ve Sağlanan Vergi Gelirleri



Temel Enerji Ürünlerinde Dolaylı Vergilerin Nihai Ürün Fiyatındaki Payı * (KDV+ÖTV)



* 31.12.2009 İtibarı İle



ExxonMobil



Bazı Temel Enerji Ürünlerinin Yurtiçi Tüketimleri (Milyon Ton / Yıl)

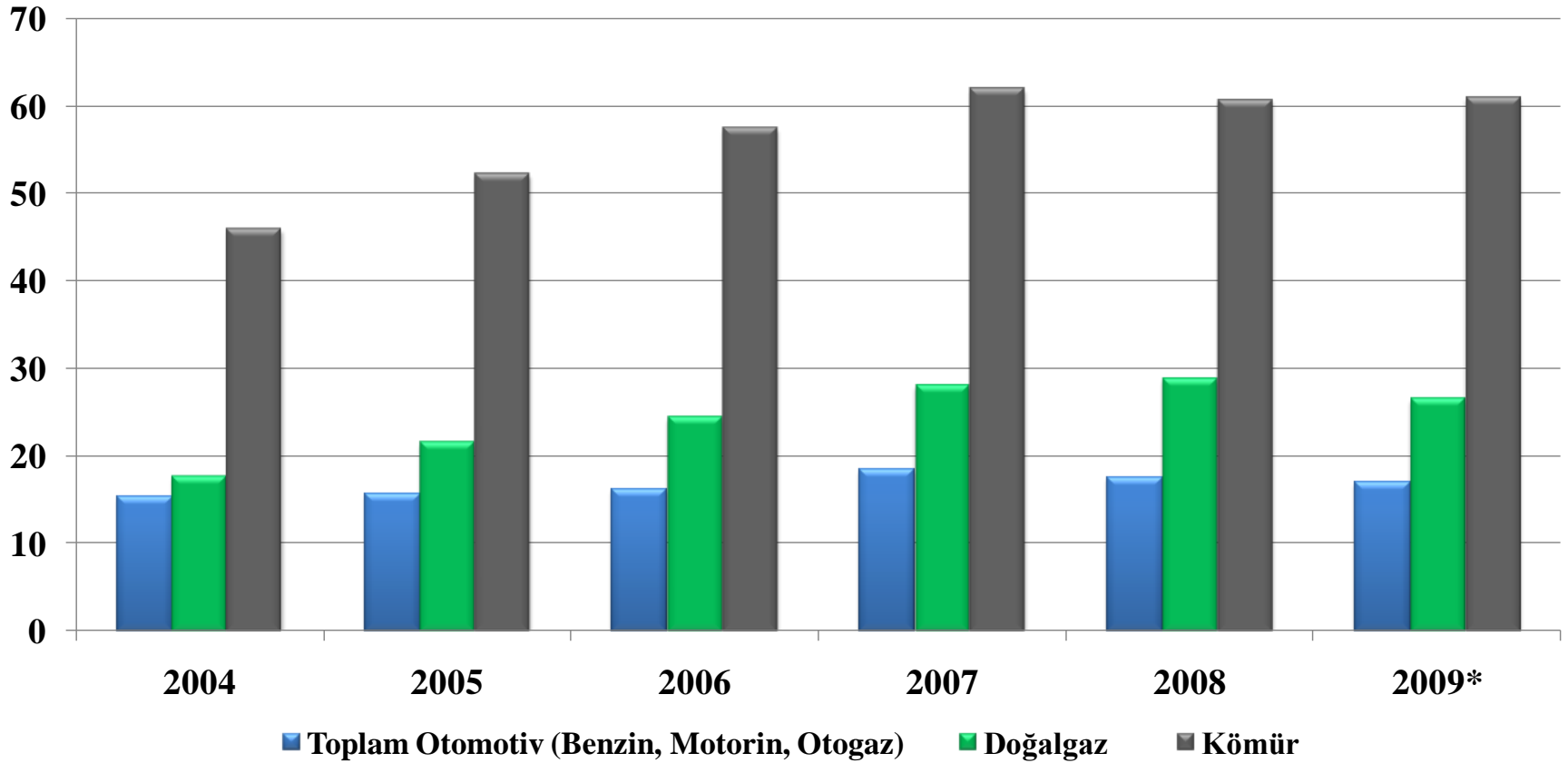
TON	2004	2005	2006	2007	2008	2009*
Benzinler	2,86	2,71	2,61	2,59	2,29	2,20
Motorinler	10,73	11,05	11,90	13,73	13,07	12,40
LPG Türleri	3,76	3,70	3,52	3,53	3,46	3,60
Doğalgaz	17,69	21,49	24,40	28,05	28,82	26,50
Kömür	45,96	52,25	57,51	61,98	60,74	61,00

* 2009 tüketim değerleri yıl sonu tahminidir.

Kaynak; EPDK, BP Statistical Review



Bazı Temel Enerji Ürünleri Tüketimi (Milyon Ton/Yıl)

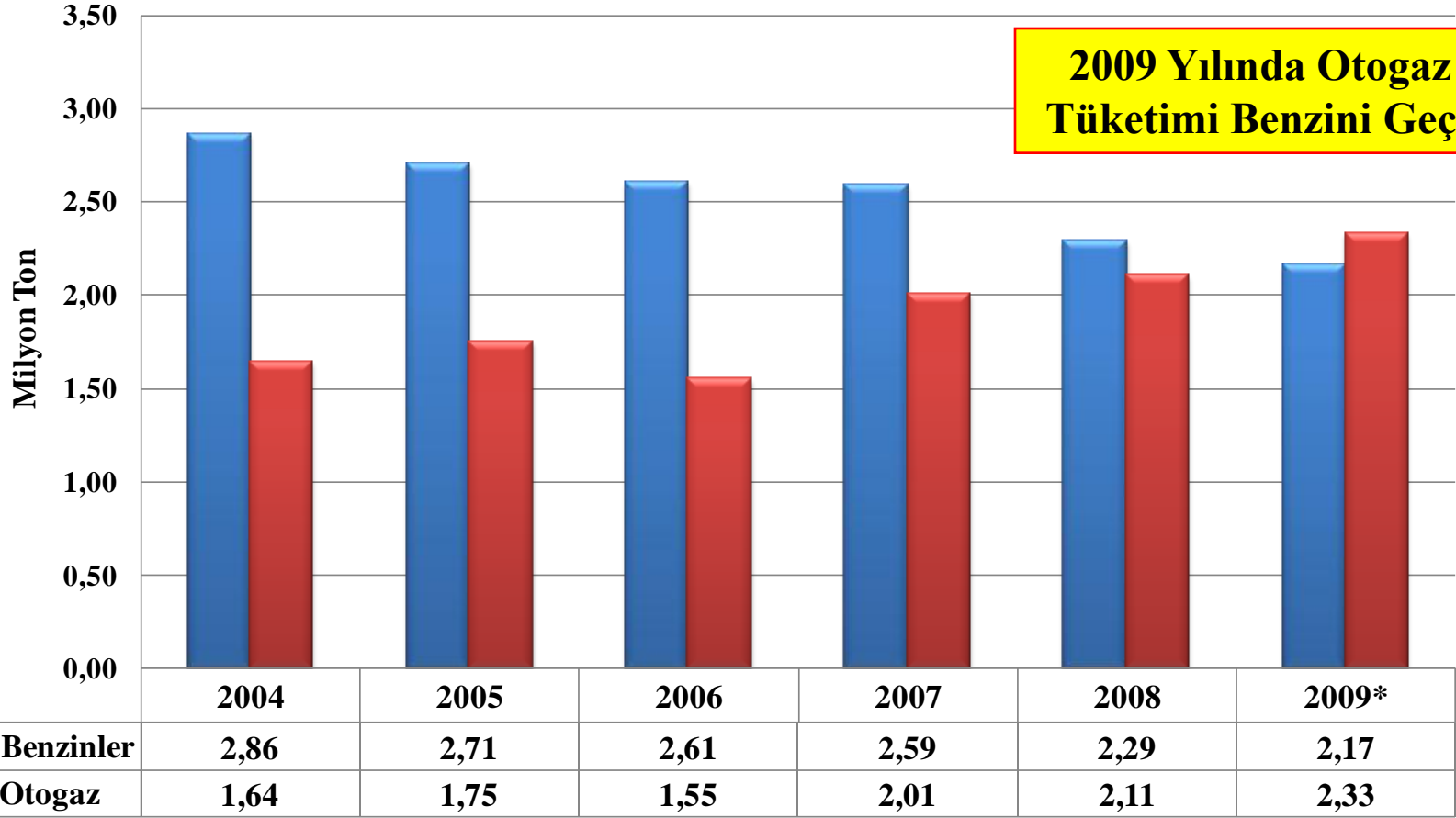


Kaynak: BP Statistical Review, EPDK

* 2009 tüketim değerleri yıl sonu tahminidir.



Benzin, Otogaz LPG Tüketimleri (Milyon Ton / Yıl)



Kaynak: EPDK, PETDER

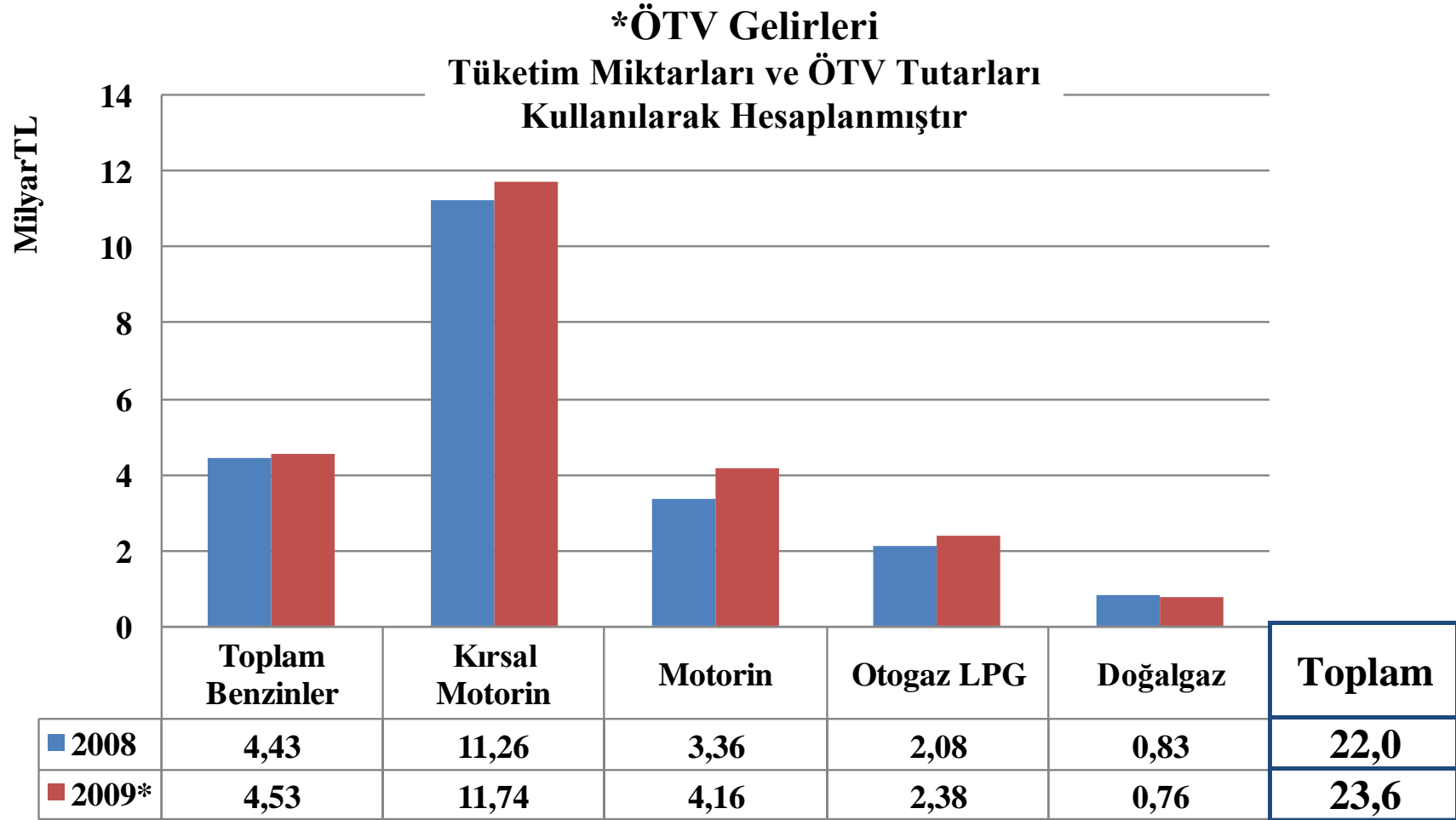
* 2009 tüketim değerleri yıl sonu tahminidir.



ExxonMobil



Bazı Temel Enerji Ürünlerinden Elde Edilen ÖTV* (Milyar TL/Yıl)



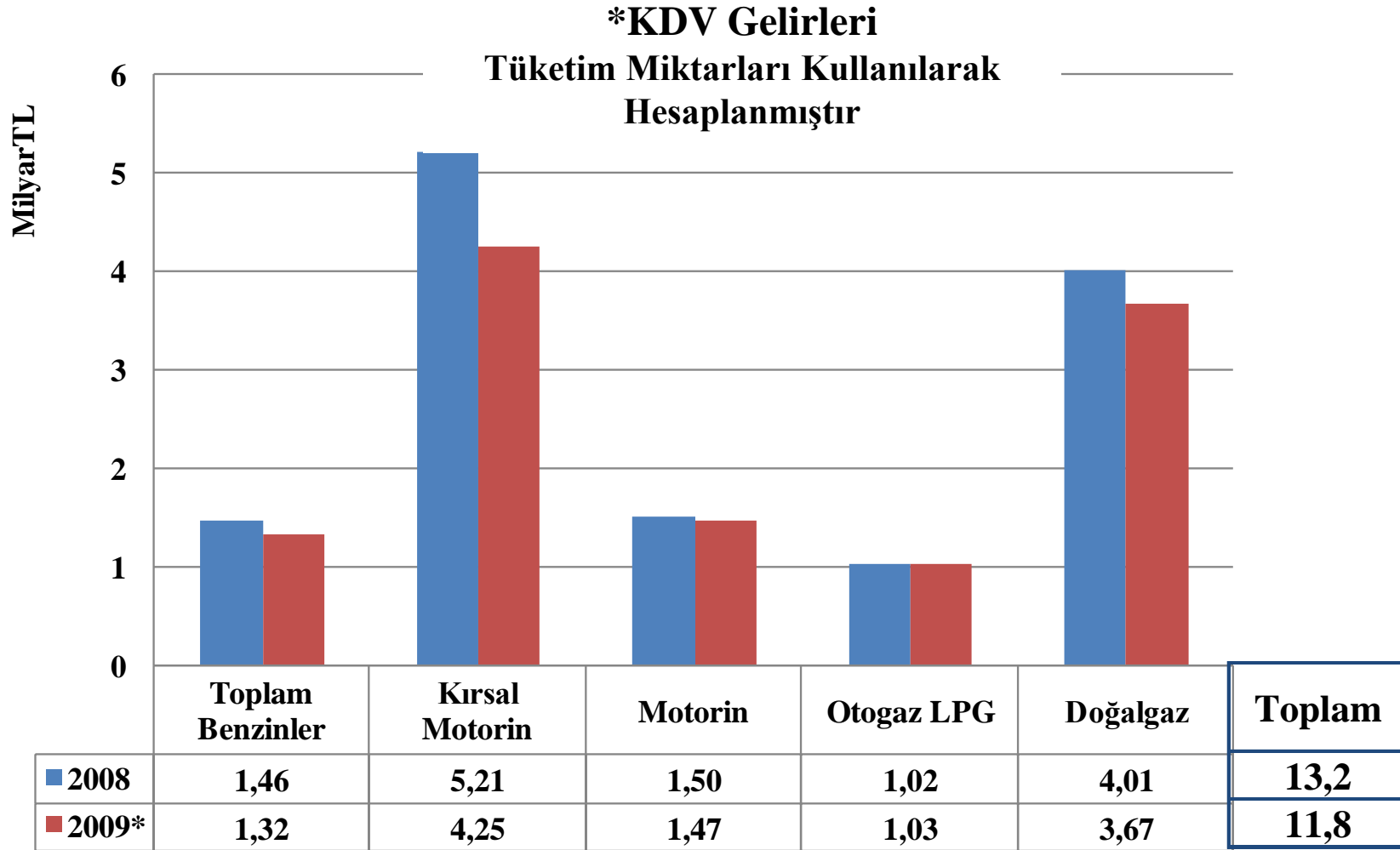
* 2009 değerleri yıl sonu tahminidir.



ExxonMobil



Bazı Temel Enerji Ürünlerinden Elde Edilen KDV* (Milyar TL/Yıl)

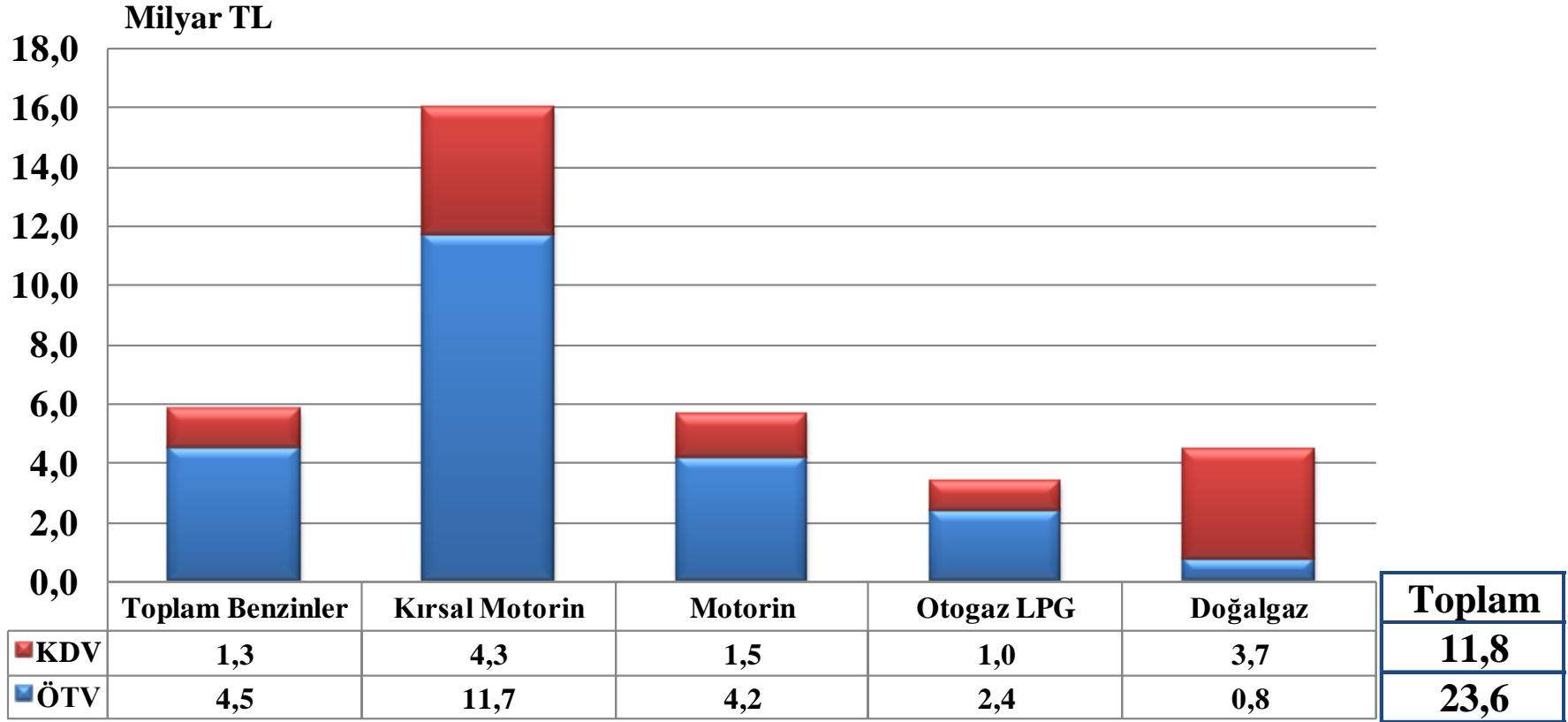


* 2009 değerleri yıl sonu tahminidir.



Bazı Temel Enerji Ürünlerinden Elde Edilen ÖTV+KDV* (Milyar TL/Yıl)

***ÖTV + KDV Gelirleri**
Tüketim Miktarları Kullanılarak
Hesaplanmıştır



* 2009 değerleri yıl sonu tahminidir.

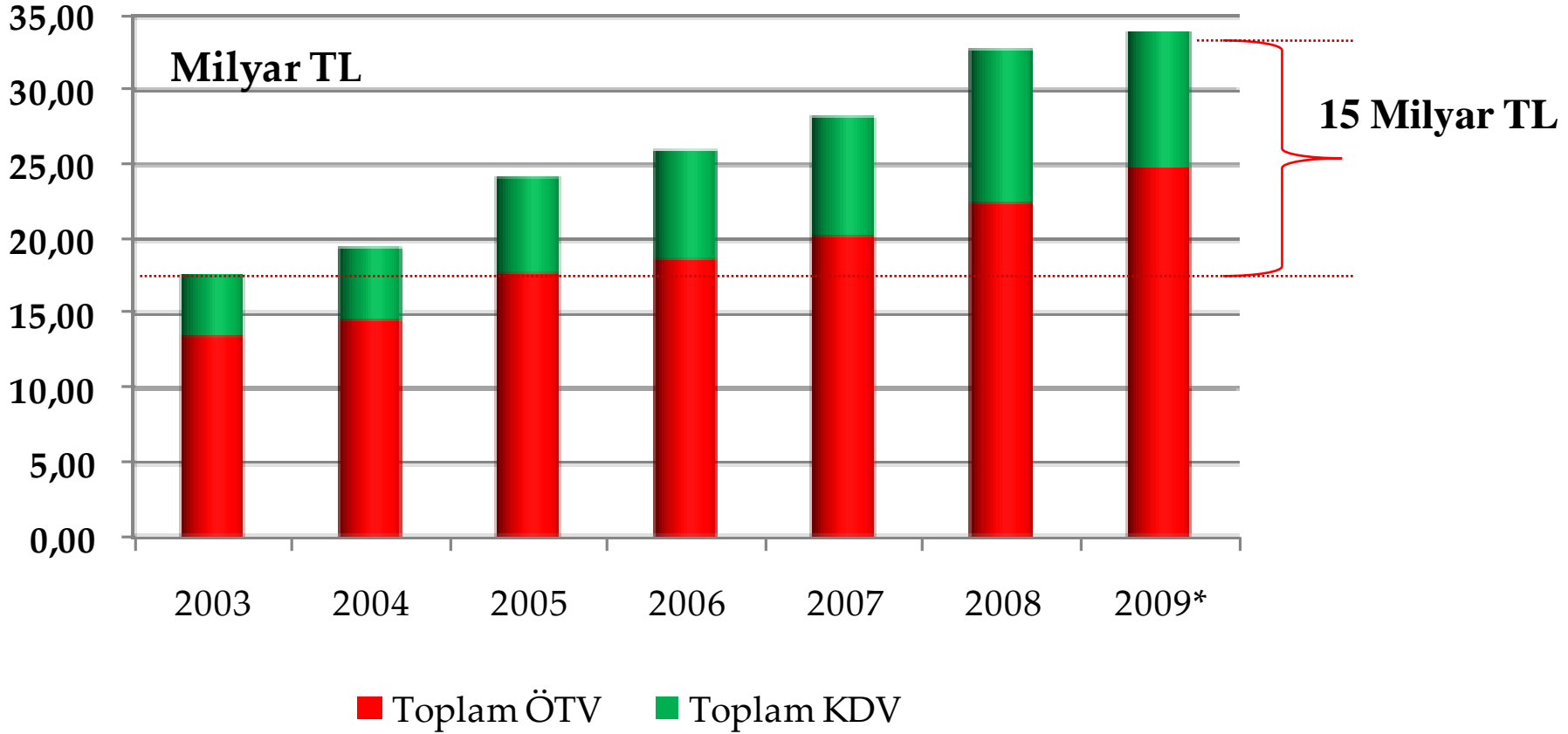


ExxonMobil



Akaryakıt ve LPG'den Elde Edilen Dolaylı Vergiler Son Beş Yılda 145 Milyar TL Olmuştur

2009 yılı sonunda Akaryakıt ve LPG'den hazineye aktarılan dolaylı vergi gelirlerinin 2003 yılına göre net 15 Milyar TL artarak iki katına çıktığı hesaplanmaktadır.

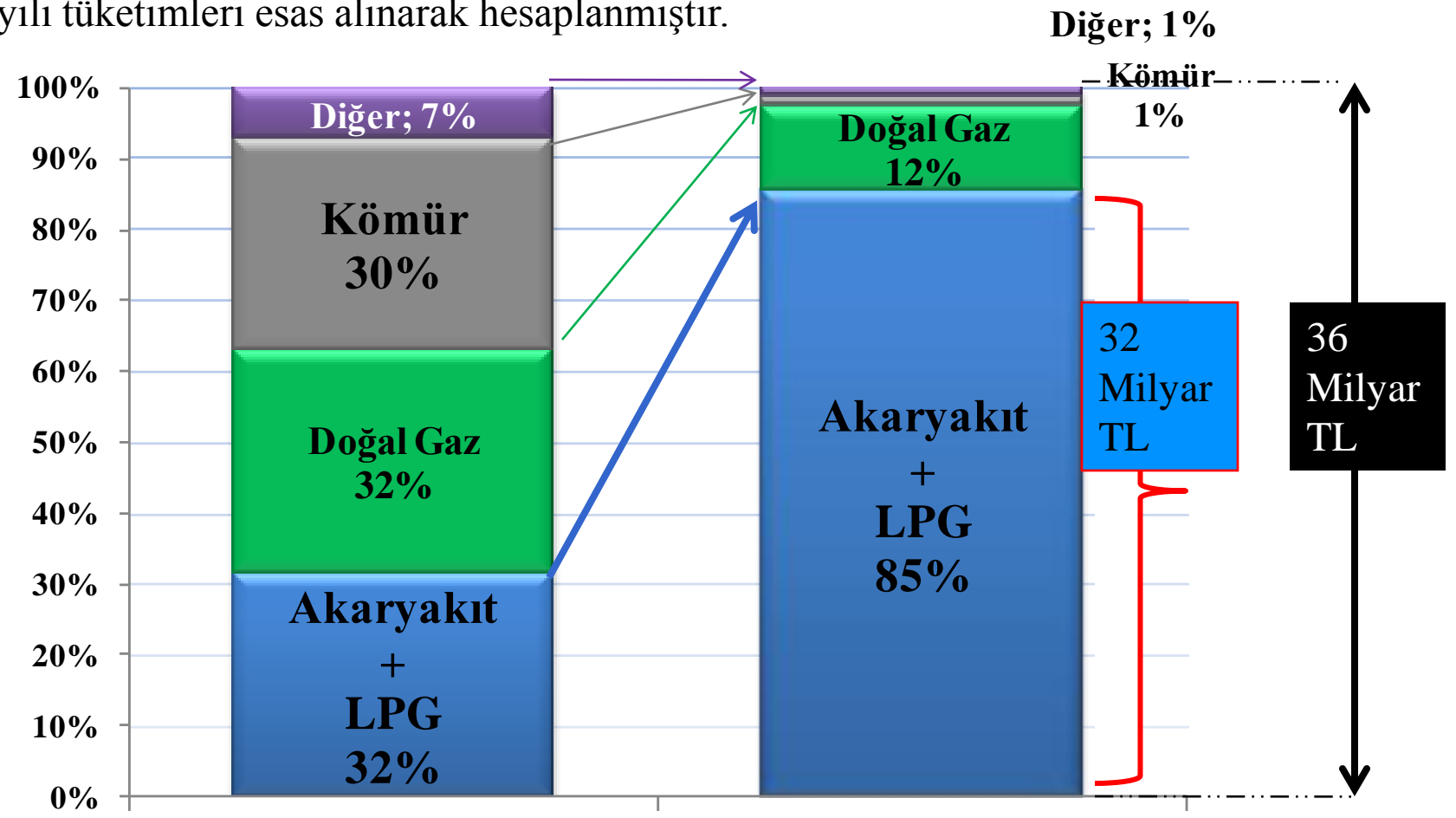


* 2009 değerleri yıl sonu tahminidir.



Enerji Türlerinden Sağlanan Dolaylı Vergi Gelirlerinin Dağılımı

2009 yılı tüketimleri esas alınarak hesaplanmıştır.



Tüketim

Dolaylı Vergi

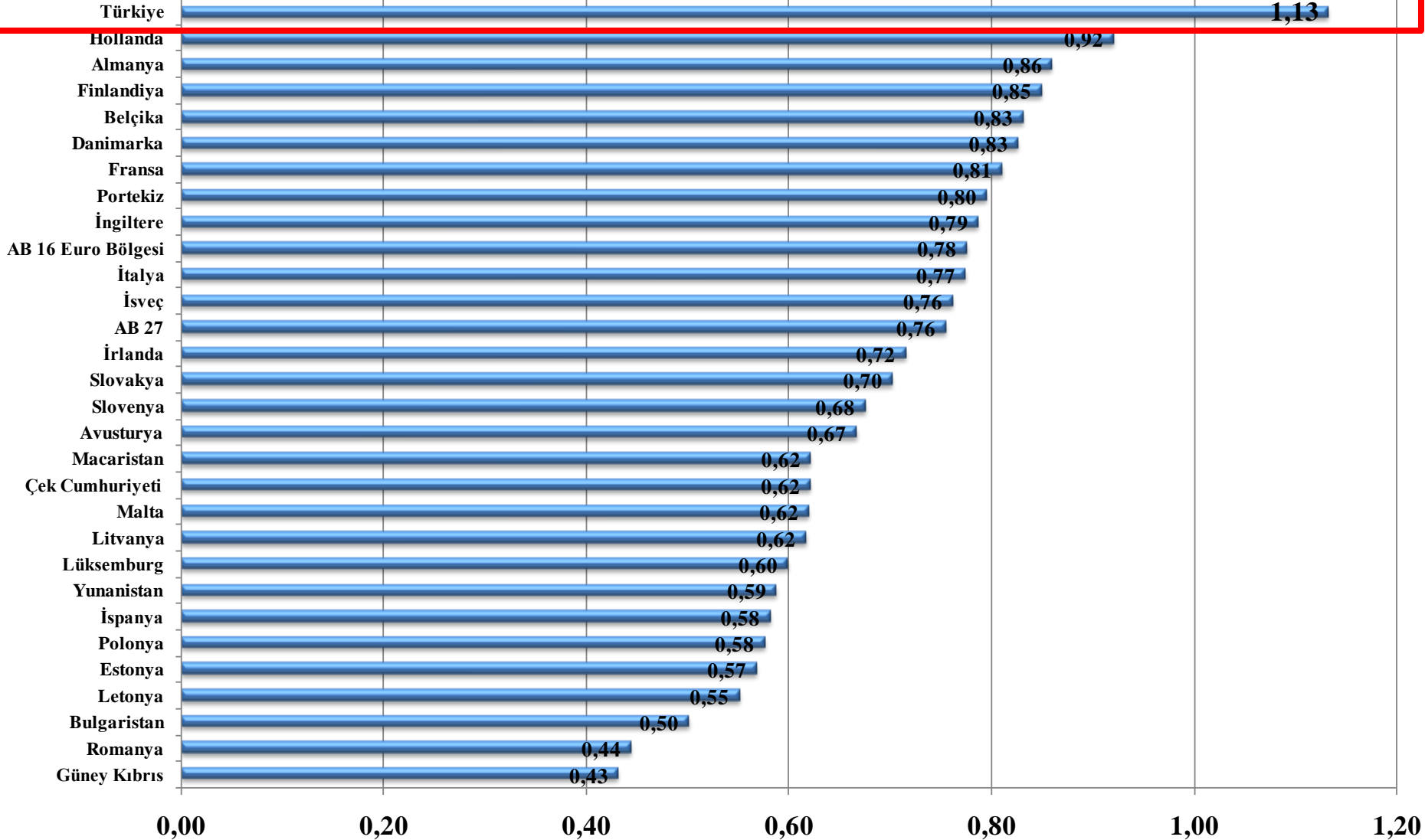


4- AB Ülkelerinde Akaryakıt ve Diğer Enerji Ürünlerindeki Vergisel Uygulamalar ve Karşılaştırmalar



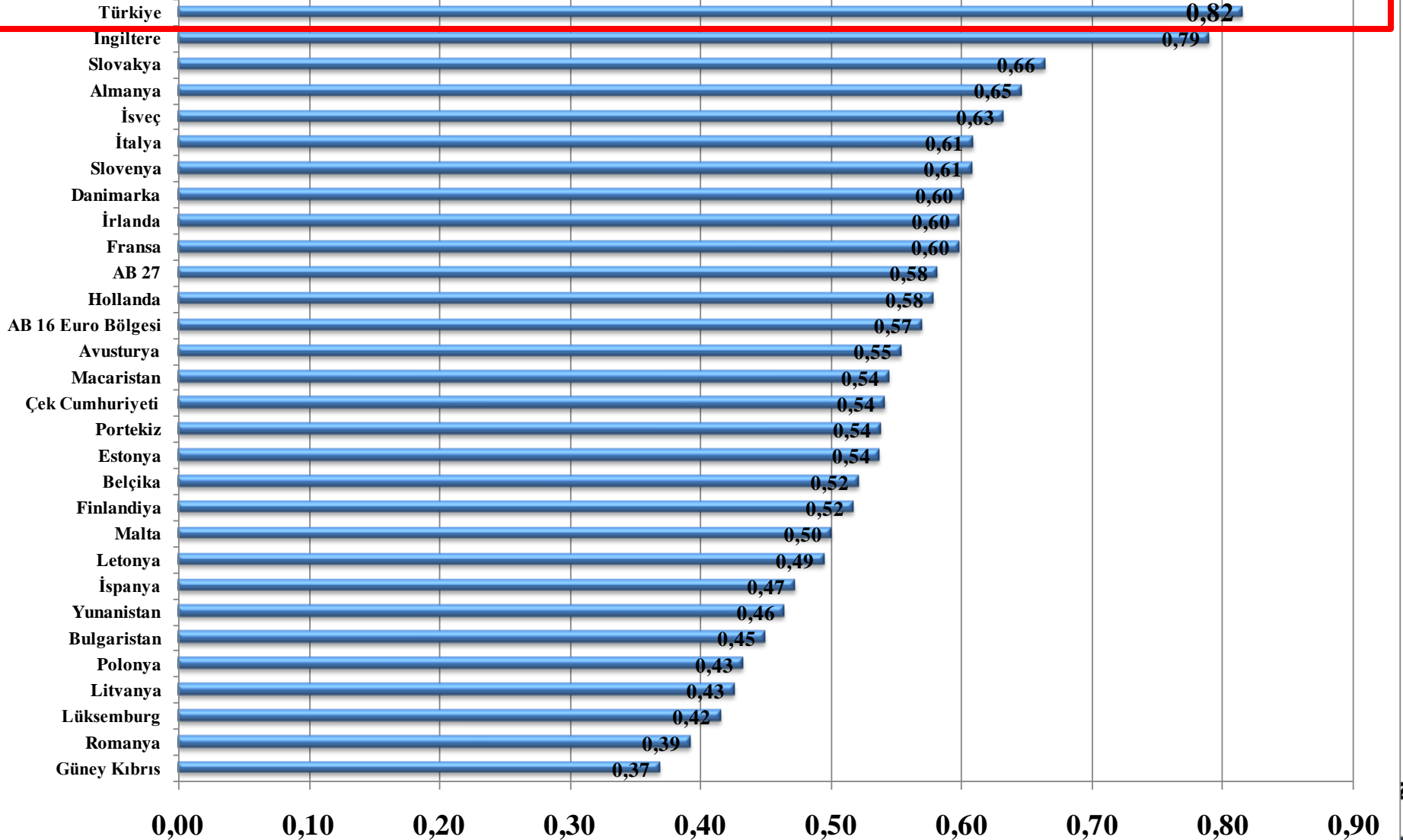
AB Ülkeleri ve Türkiye’de Benzinlerde Dolaylı Vergiler (ÖTV+KDV), (€/lt, 31.12.2009)

K. Benzin 95, €/L

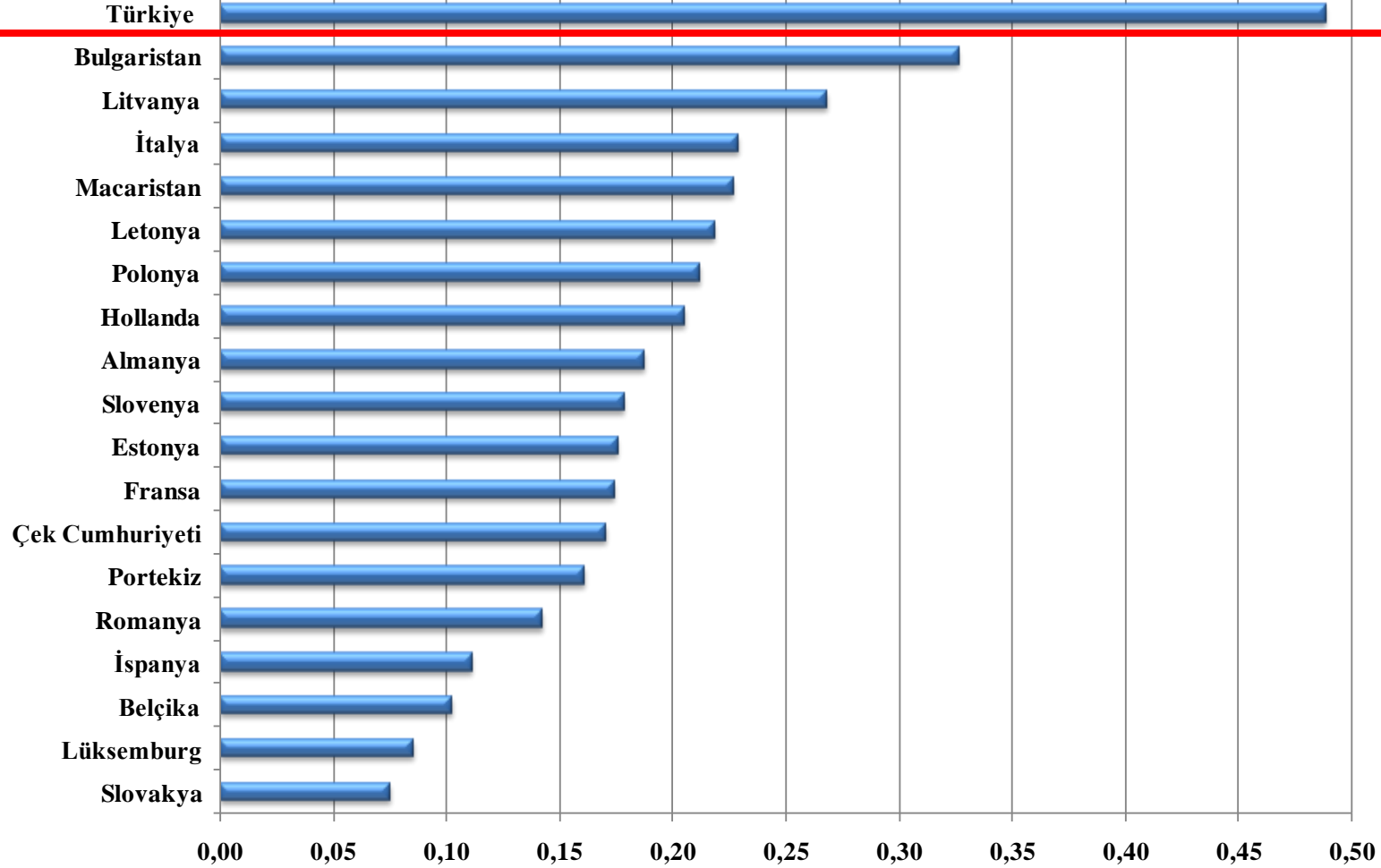


AB Ülkeleri ve Türkiye’de Motorinde Dolaylı Vergiler (ÖTV+KDV), (€/lt, 31.12.2009)

Motorin €/L



Bazı AB Ülkeleri ve Türkiye'de LPG Otogazda Dolaylı Vergiler (ÖTV+KDV), (€/lt, 31.12.2009)

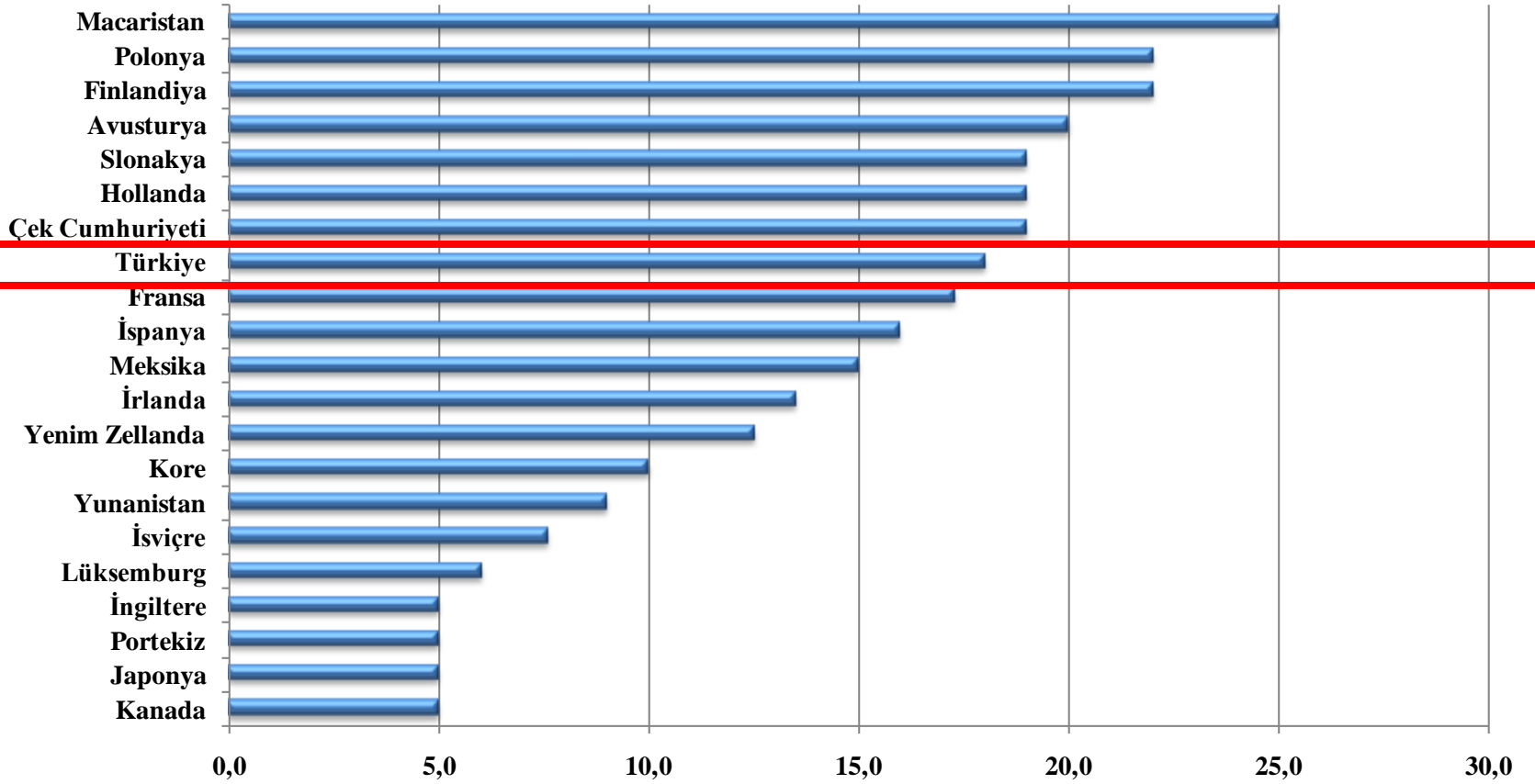


ExxonMobil



Bazı Ülkeleri ve Türkiye’de Doğalgaza Uygulanan KDV, (% , 2009 İlk Dokuz Ay)

Doğalgaz KDV %

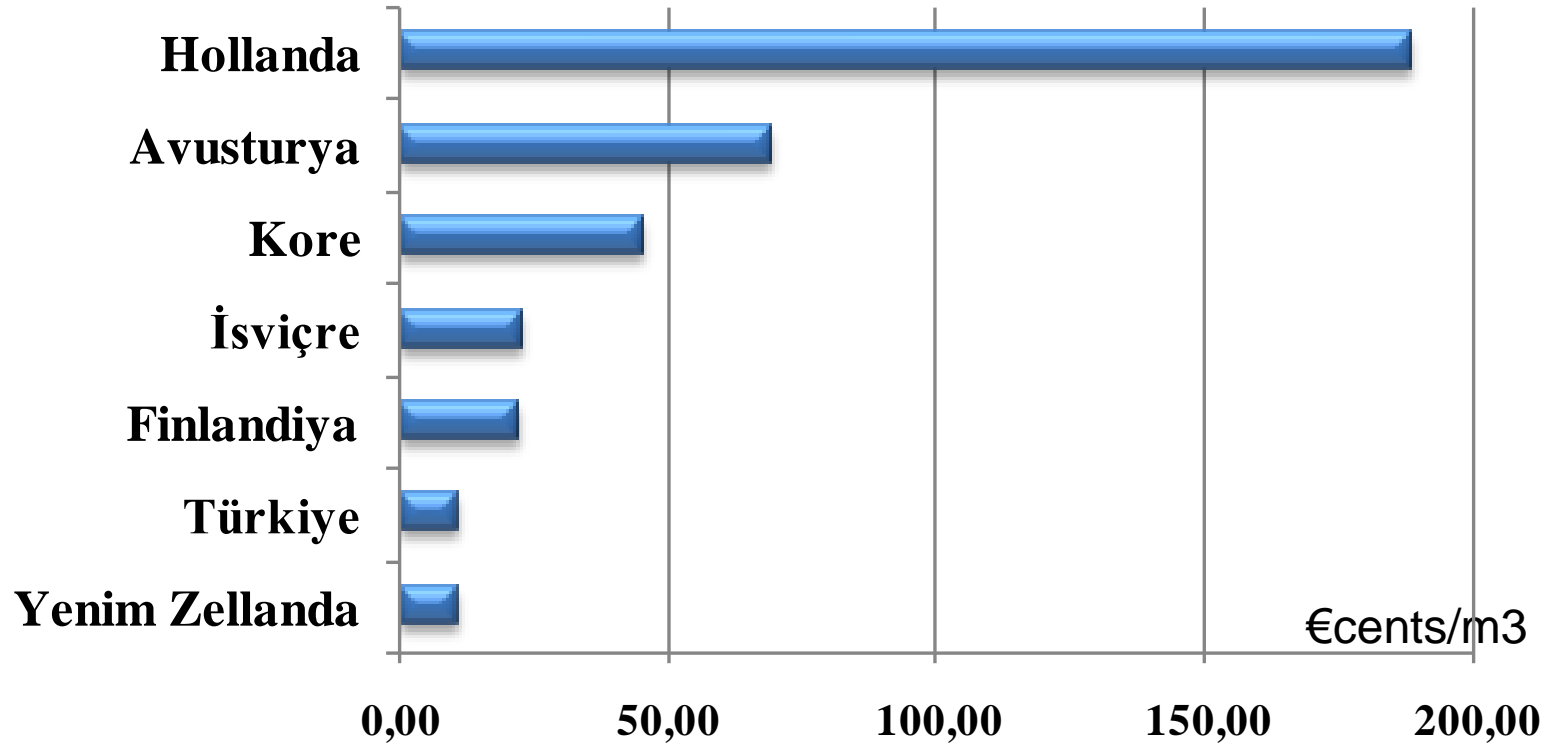


Kaynak: IEA, Uluslararası Enerji Ajansı



Bazı Ülkelerde Doğalgaza Uygulanan ÖTV, (€cents/m³, 2009 İlk Dokuz Ay)

Doğalgaz ÖTV



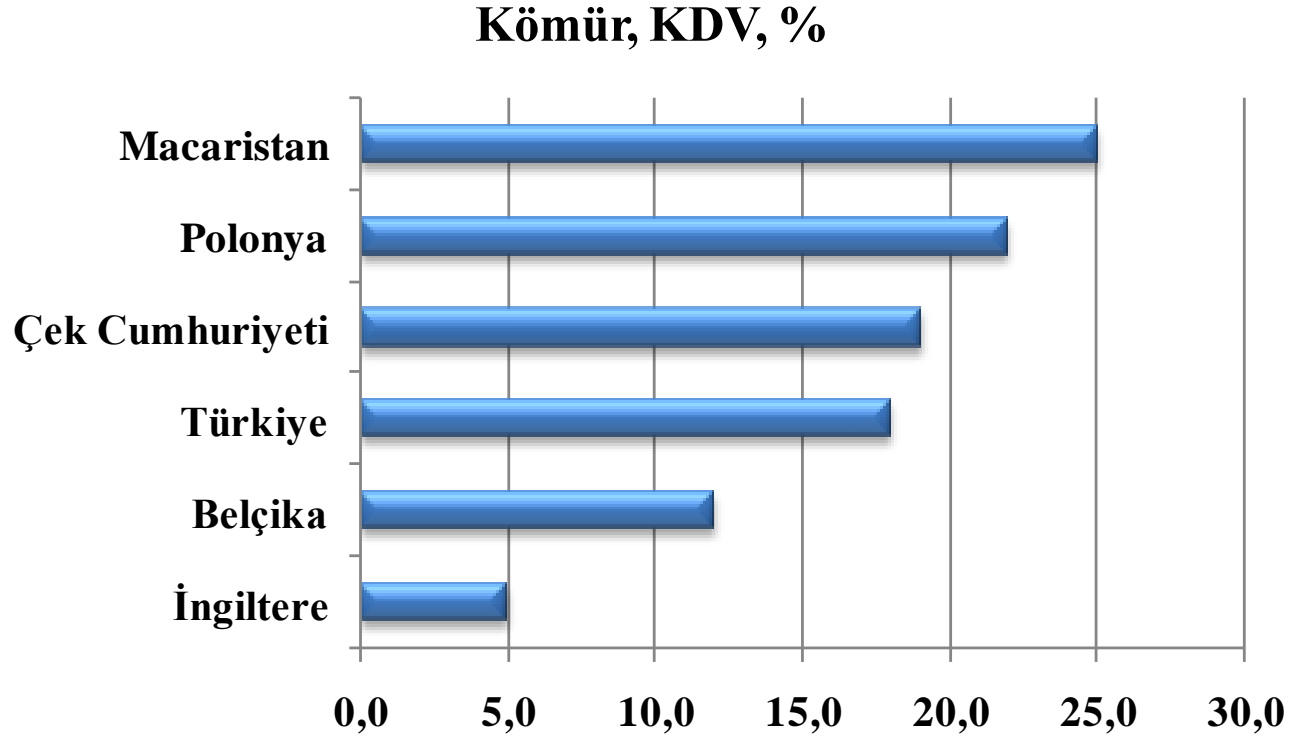
Kaynak: IEA, Uluslararası Enerji Ajansı



ExxonMobil



Bazı Ülkelerde Kömüre Uygulanan KDV, (%, 2009 İlk Dokuz Ay)



Kaynak: IEA, Uluslararası Enerji Ajansı



ExxonMobil



- 1- Türkiye, hem AB’de hem de Dünya’da benzin ve motorine en fazla vergi uygulayan ülkedir.
- 2- Türkiye temel enerji ürünlerinde (akaryakıt, LPG, doğalgaz, kömür) enerji verimliliği ve kalorifik değerler esas alındığında vergi dengesi akaryakıt aleyhine en fazla bozulmuş ülkedir.
- 3-Aynı kalorifik değer için;
Benzinden Doğalgazın90 katı,
Benzinden LPG’nin2 katı,
Benzinden Kömürün1000 katı dolaylı vergi alınmaktadır.
- 4- Akaryakıt ve LPG, Türkiye’nin toplam enerji talebinin petrol eşdeğerliliği olarak % 30’unu karşılarken; tüm enerji ürünlerinden sağlanan toplam vergi gelirlerinin % 95’ini sağlamaktadır.

